

Partie 1



L'esprit "les fondations"



Vous tenez entre vos mains bien plus qu'un guide. C'est la clé d'un monde où chaque sensation est magnifiée, où le tumulte du quotidien s'efface pour laisser place à l'essentiel. Éveil Sensuel est né d'une conviction : le plaisir est un art qui se cultive avec lenteur et élégance. Cette première étape est une promesse que vous vous faites à vous-même, ou à l'autre : celle de redécouvrir le pouvoir du toucher et l'intensité du silence. Ouvrez vos sens, oubliez vos certitudes. Le voyage commence ici, dans la douceur d'une parenthèse que vous seul pouvez habiter.

"L'éveil n'est pas une destination, c'est une manière de voyager."

Edito et philosophie



Partie 2

Bienvenue dans un espace avec lequel le temps s'arrête. Une initiation à l'art de l'abandon et de la sensorialité, L'Équilibre Noir est plus qu'un guide : c'est une invitation à l'abandon conscient. Dans notre philosophie, le noir n'est pas une absence de lumière, mais un sanctuaire de sensations. Lâcher prise n'est pas perdre le contrôle, c'est s'offrir la liberté de ressentir sans filtre. Ici, l'esprit prépare le corps, et le silence devient une conversation. Laissez ce manuel être votre boussole vers une intimité sublimée, où chaque frisson devient une évidence. L'Art de s'abandonner pour mieux se retrouver.



Partie 3



La communication “le premier accessoire”



Le plus bel outil de votre atelier ne se porte pas : il s'écoute. Avant d'initier tout rituel, la parole est votre alliée. Exprimer ses désirs, partager ses curiosités et nommer ses limites n'est pas une contrainte, c'est le socle de votre liberté. Une confiance totale est la clé qui ouvre la porte du lâcher-prise. Prenez ce moment pour définir, ensemble, les contours de votre voyage. Car c'est dans la sécurité du dialogue que naît l'audace des sens. Parler, c'est déjà commencer à explorer.

Le code couleur : votre sécurité



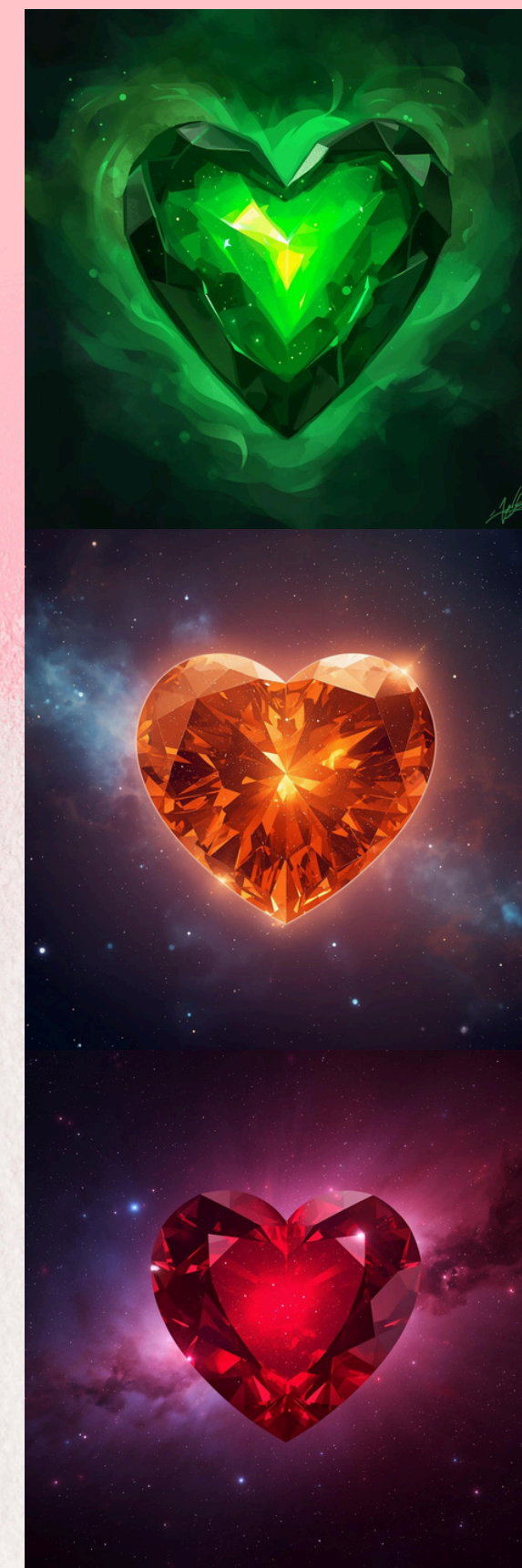
Partie 4

Pour que l'abandon soit total, la sécurité doit être absolue. Adoptez ce langage universel pour communiquer sans briser l'immersion :

- * VERT : La voie est libre. Tout est parfait, continuez.
- * ORANGE : Attention. Je touche à ma limite, ralentissons ou changeons de geste.
- * ROUGE : Arrêt immédiat. On stoppe tout, on retire le bandeau, on se retrouve.

LE SAFE WORD : Choisissez un mot neutre et unique (ex: "Saphir"). Prononcé à tout moment, il suspend le temps et l'action instantanément, sans jugement.

La sécurité est le luxe ultime de l'exploration.



Partie 5



L'atmosphère : créer le sanctuaire

L'immersion commence avant le premier toucher. Votre environnement doit devenir le prolongement de vos intentions. * L'Ombre : Tamisez les lumières ou allumez des bougies pour adoucir les contours du réel. * Le Son : Choisissez une mélodie discrète, un souffle musical qui habille le silence. * Le Confort : Veillez à une chaleur douce ; la peau nue doit se sentir protégée. Éteignez les téléphones. Fermez la porte. En créant ce sanctuaire, vous dites à votre esprit que le monde extérieur n'existe plus. Le décor est posé. L'expérience peut commencer.



L'art de l'obscurité



Partie 6

En éteignant la vue, vous allumez l'âme.

Le bandeau de soie n'est pas un obstacle, c'est un révélateur.

Il transforme chaque souffle en musique et chaque effleurement en frisson électrique.

Posez-le, et laissez l'inconnu devenir votre terrain de jeu.



Partie 7



La magie du toucher : les textures

Explorez la géographie du corps avec lenteur. Utilisez la pulpe des doigts, la fraîcheur du métal ou la caresse d'une plume. Ne cherchez pas la destination, savourez le trajet. Chaque texture est une nouvelle phrase dans votre conversation silencieuse.



L'anticipation : l'art de ralentir



Partie 8

Le désir se nourrit de l'attente. Suspendez vos gestes, laissez planer le doute. L'esprit doit deviner où la peau sera frôlée. L'anticipation crée une tension plus délicieuse que l'acte lui-même : apprenez à maîtriser le silence entre deux caresses.

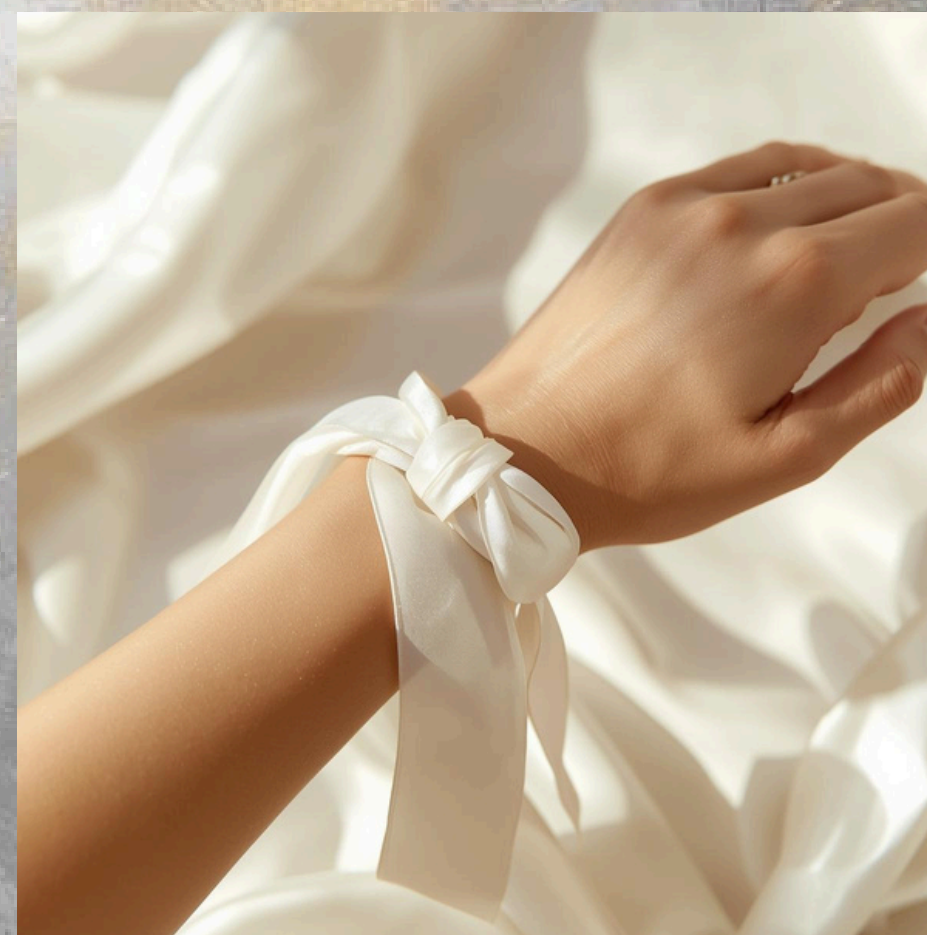


Partie 9



Le bondage doux : l'abandon des liens

Lier les poignets avec un ruban de satin est une promesse. Celui qui est lié n'a plus à agir, il n'a plus qu'à recevoir. C'est le luxe ultime de la passivité consentie. Veillez à ce que les liens soient toujours souples, symboles d'une confiance partagée.



Scénario : l'éveil sensoriel



Partie 10

Un rituel simple pour débuter : un partenaire porte le bandeau, l'autre choisit trois objets (froid, chaud, doux). Parcourez le corps et laissez le partenaire nommer chaque sensation. Redécouvrez ce que signifie vraiment "ressentir".



Partie 11



Explorateur & guide : les rôles

Le Guide veille, l'Explorateur s'abandonne. Alternier ces rôles est essentiel pour comprendre l'autre. Le Guide est le gardien du temple, l'Explorateur est le voyageur. Ensemble, vous créez l'équilibre parfait entre protection et découverte.



L'aftercare : le retour au calme



Partie 12

Le voyage ne s'arrête pas au retrait du bandeau. Prenez le temps de "revenir". Une couverture douce, un mot tendre, un verre d'eau. Ce moment de transition est vital pour ancrer l'expérience et renforcer votre lien émotionnel.



Partie 13



L'entretien de vos trésors

Le luxe exige du soin qui repose sur une hygiène irréprochable. Entretien vos objets est un rituel de respect qui garantit la sécurité du corps et la longévité des matières nobles. * Sanctuaire Sensoriel : Nettoyez systématiquement vos accessoires avant et après chaque usage. Un objet pur est la clé d'un abandon total.

Soin des Matières : * Le Cuir : Essuyez délicatement après contact et nourrissez-le pour préserver sa souplesse. * L'Or & Métaux : Polissez avec un chiffon doux pour maintenir l'éclat du regard. * La Soie : Traitez les fibres avec douceur pour conserver leur caresse originelle. *

Conservation : Laissez respirer vos pièces avant de les placer dans leur écrin, à l'abri de l'humidité, pour préserver la délicatesse du rose poudré.

« La propreté est la politesse du désir »

Partie 14



Sécurité & vigilance : l'Art de la Maîtrise

Sécurité & Vigilance : L'Art de la Maîtrise Le plaisir haut de gamme ne peut s'épanouir que dans un cadre de confiance absolue. L'usage de nos accessoires de contrainte et de nos masques exige une vigilance constante. * Le Masque : Le port d'un masque modifie la perception et peut limiter le champ visuel. Assurez-vous d'évoluer dans un environnement sécurisé et ne laissez jamais une personne masquée sans surveillance. * La Respiration : Veillez à ce qu'aucun accessoire n'entrave les voies respiratoires. La sécurité est la priorité absolue du jeu : restez attentif aux signaux de votre corps. * La Circulation : Nos pièces de sellerie et nos liens doivent épouser les courbes sans jamais couper la circulation sanguine.

En cas de fourmillements ou de changement de température de la peau, desserrez immédiatement l'entrave. * Communication : L'usage d'un "code de sécurité" (mot ou geste) est indispensable pour interrompre toute pratique instantanément.

« La véritable liberté commence là où la sécurité est garantie. »

La collection de l'atelier



Partie 15

Prolongez l'éveil avec nos coffrets thématiques. De l'initiation à l'obscurité totale, chaque set est une invitation à explorer une nouvelle facette de votre intimité. En choisissant nos créations, vous n'avez pas seulement acquis des objets de prestige ; vous avez ouvert la porte d'un sanctuaire où le cuir, l'or et la soie deviennent les instruments de votre liberté. Chaque masque, chaque attache, chaque détail de sellerie a été conçu pour disparaître au profit de la sensation pure. Que l'obscurité de nos cuirs et l'éclat de nos ors soient les complices de vos instants les plus secrets.

Retrouvez nos exclusivités sur notre boutique en ligne.

Conclusion : l'éveil de votre signature



Partie 17



Ce manuel n'est que le prélude à votre propre récit.

Les clés sont désormais entre vos mains. L'équilibre est un chemin, pas une destination.

Nous vous remercions de nous accorder votre confiance pour habiller vos désirs.

Puissiez-vous trouver dans l'abandon de soi la plus haute forme de maîtrise.

Le plus beau voyage commence ici.

Rejoignez notre univers sur Instagram : @LEquilibreNoir et notre site internet www.